

Министерство науки и высшего образования Российской Федерации
Филиал
Федерального государственного бюджетного образовательного учреждения высшего образования
"Псковский государственный университет"
в г. Великие Луки Псковской области

Протокол
анкетирования работодателей

по образовательной программе направление 15.03.05 Конструкторско-технологическое обеспечение машиностроительных производств, профиль «Технология машиностроения»

Цель анкетирования. Получение информации о взаимодействии с работодателями, а также их удовлетворенности качеством реализации образовательной программы.

В анкетировании приняли участие профильные организации и предприятия города и региона.

Анкета состояла из 10 вопросов, которые позволяют увидеть взаимодействие работодателей с филиалом ПсковГУ в рамках реализации образовательной программы, а также востребованность и удовлетворенность качеством подготовки выпускников. Форма анкеты представлена в Приложении 1.

Вопрос 1. Как часто Ваша организация трудоустраивает выпускников филиала ПсковГУ?

Анализ. Работодатели трудоустраивают выпускников филиала ПсковГУ на свои предприятия систематически (1 человек и более).

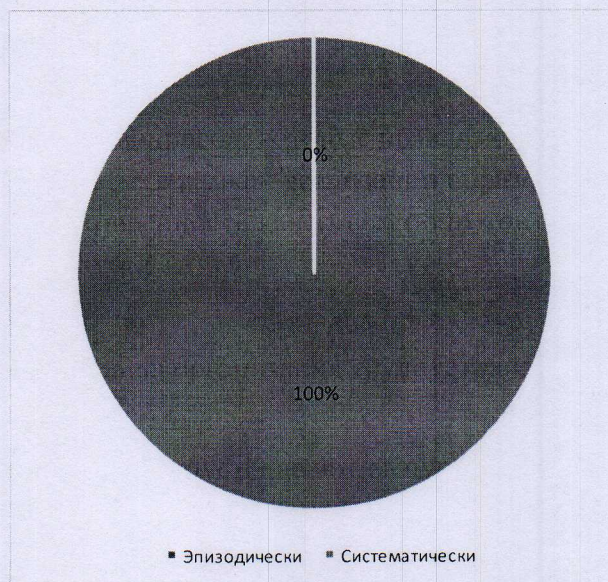


Рис. 1. Диаграмма частоты трудоустройства выпускников

Вопрос 2. Какое количество выпускников филиала ПсковГУ трудоустроено в Вашей организации?

Анализ. 34 % опрошенных респондентов ответили, что на сегодняшний момент в их организациях трудится от 2-х до 4-х человек, завершивших обучение, 33 % - от 5-ти до 10 –ти выпускников филиала ПсковГУ и 33 % - более 10 человек.

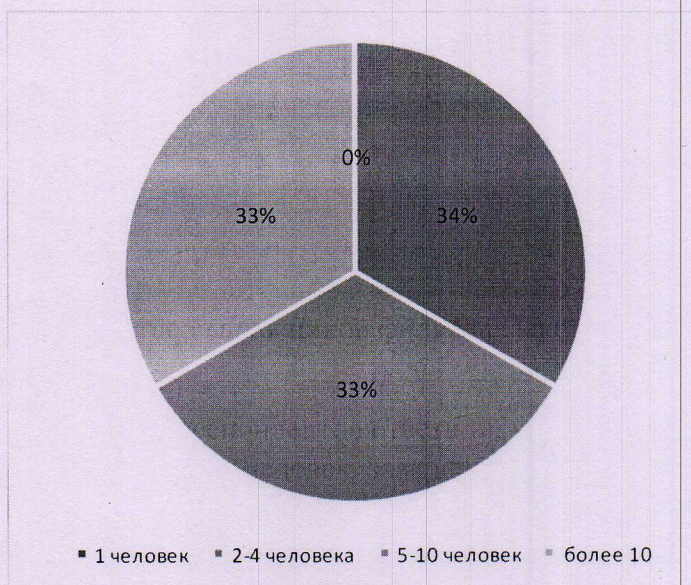


Рис. 2. Диаграмма количества выпускников, трудоустроенных на предприятиях

Вопрос 3. Является ли диплом, полученный в филиале ПсковГУ критерием при приеме на работу?

Анализ. На данный вопрос были получены ответы, что 33 % работодателей отдают предпочтение выпускникам филиала ПсковГУ, а 67 % опрошенных респондентов отдают предпочтение выпускникам, получившим диплом филиала, так как он является приоритетным наравне с другими вузами.

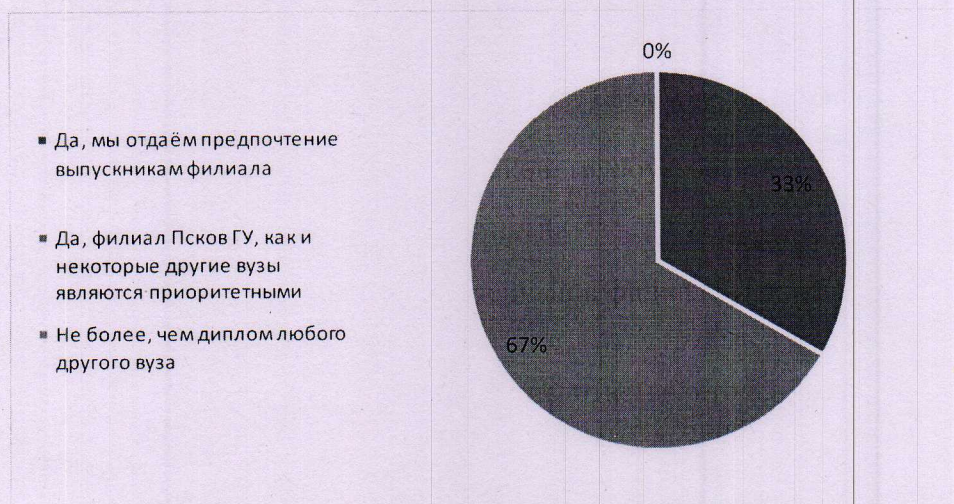


Рис. 3. Диаграмма приоритетности диплома, полученного в филиале ПсковГУ

Вопрос 4. Что на Ваш взгляд является критериями конкурентоспособности филиала ПсковГУ?

Анализ. Критериями конкурентоспособности филиала является качество подготовки выпускников по образовательной программе – 34 %, статус государственного университета – 33% , наличие лицензии и государственной аккредитации на образовательную деятельность – 33%.



Рис. 4. Критерии конкурентоспособности филиала ПсковГУ

Вопрос 5. Оцените уровень профессиональных компетенций выпускников по образовательной программе.

Анализ. Согласно ответам респондентов на хорошем уровне были отмечены следующие компетенции: способность работать в коллективе, команде; готовность и способность к дальнейшему обучению; способность воспринимать новую информацию, развивать новые идеи; эрудированность и общая культура; осведомленность в смежных областях полученной специальности; навыки работы на компьютере, знание необходимых в работе программ; уровень практических знаний и умений; уровень профессиональной общетеоретической подготовки.

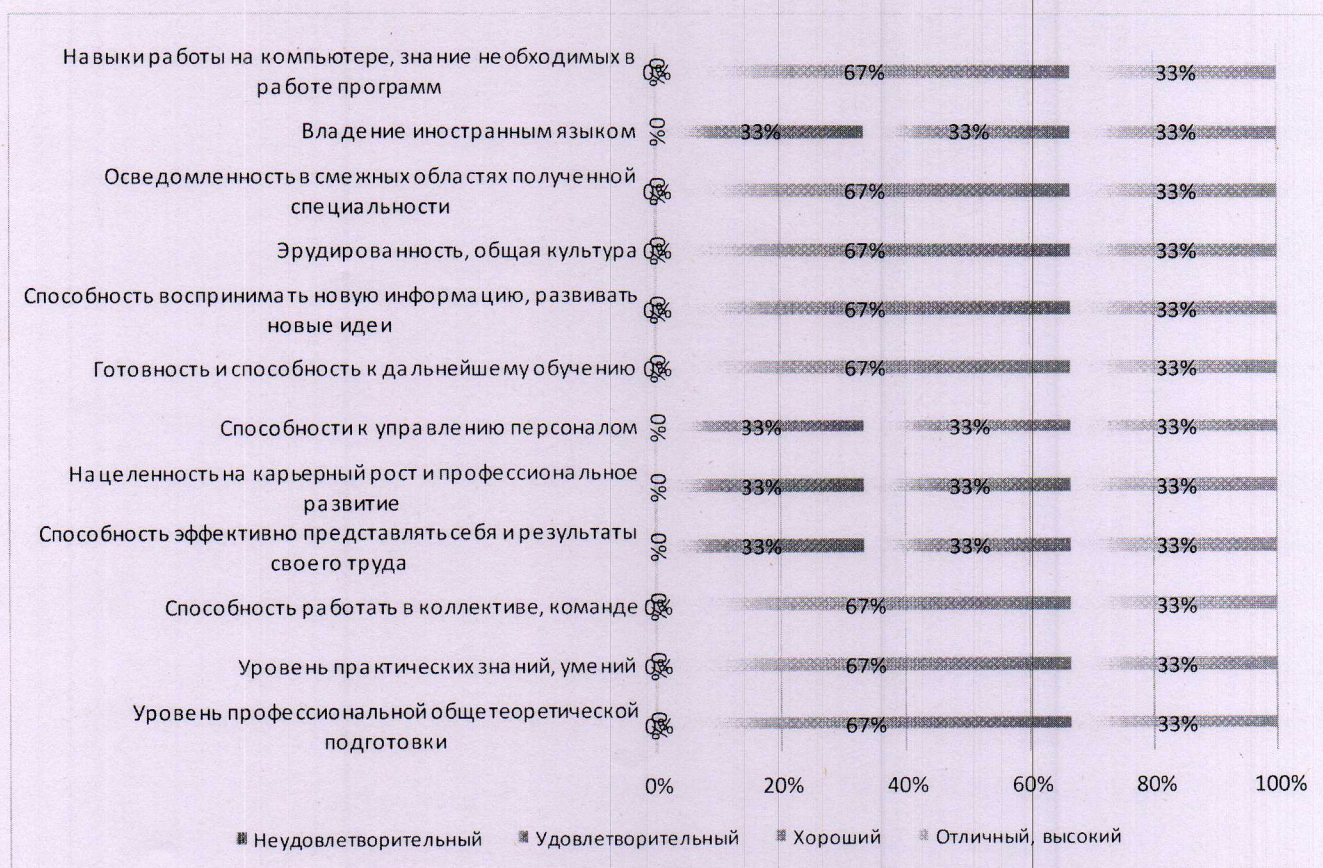


Рис. 5. Диаграмма оценки уровня профессиональных компетенций выпускников по образовательной программе

Вопрос 6. Вы имеете постоянные контакты с филиалом Псков ГУ по вопросам содержания и качества подготовки выпускников по образовательной программе?

Анализ. Все респонденты ответили, что поддерживают постоянные контакты с филиалом по вопросам содержания и качества подготовки выпускников по образовательной программе.

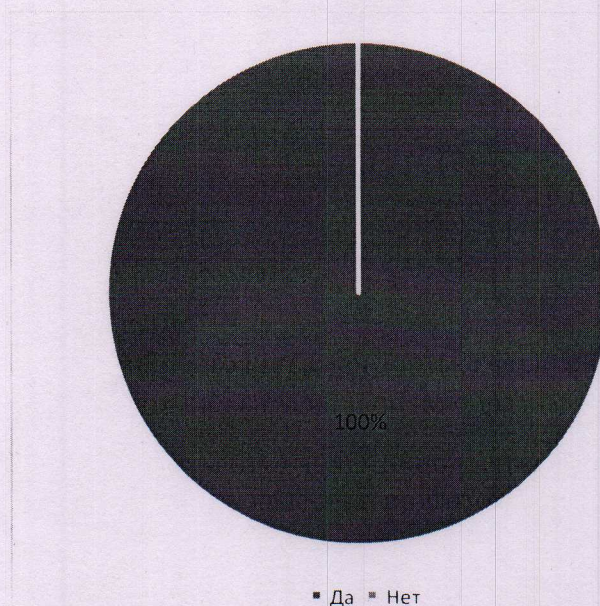


Рис. 6. Диаграмма взаимодействия организаций по вопросам содержания и качества подготовки выпускников образовательной программы

Вопрос 7. Удовлетворены ли Вы результативностью реагирования филиала на Ваши запросы и пожелания в рамках реализации образовательной программы?

Анализ. На вопрос о результативности реагирования филиала на запросы и пожелания в рамках реализации образовательной программы 100 % респондентов ответили «ДА».



Рис.7. Диаграмма результативности реагирования филиала на пожелания организаций в рамках реализации образовательной программы

Вопрос 8. Предоставляете ли Вы базу для практики обучающимся по образовательной программе филиала Псков ГУ?

Анализ. 33 % респондентов предоставляют базу для прохождения разных видов практик на постоянной основе, 67 % - иногда принимают обучающихся для прохождения практики.

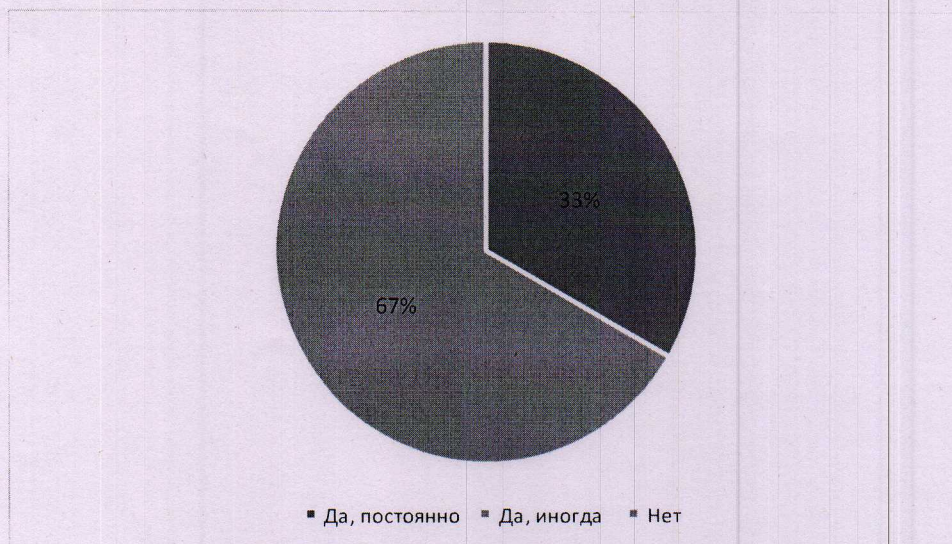


Рис.8. Диаграмма предоставления базы для практик обучающихся по образовательной программе

Вопрос 9. Какие профессиональные знания, умения важны именно для Вас (работодателя/руководителя) при приёме на работу сотрудника?

Анализ. Заданный вопрос работодателям позволяет понять какие профессиональные знания, умения важны для них при приеме на работу сотрудника. Анализ показал, что очень важным критерием при приеме на работу является: уровень практических знаний, умений; способность воспринимать новую информацию, развивать новые идеи. Важным критерием является: осведомленность в смежных областях полученной специальности; эрудированность, общая культура; способность работать в коллективе, команде; уровень профессиональной общетеоретической подготовки; навыки работы на компьютере, знание необходимых в работе программ; готовность и способность к дальнейшему обучению.

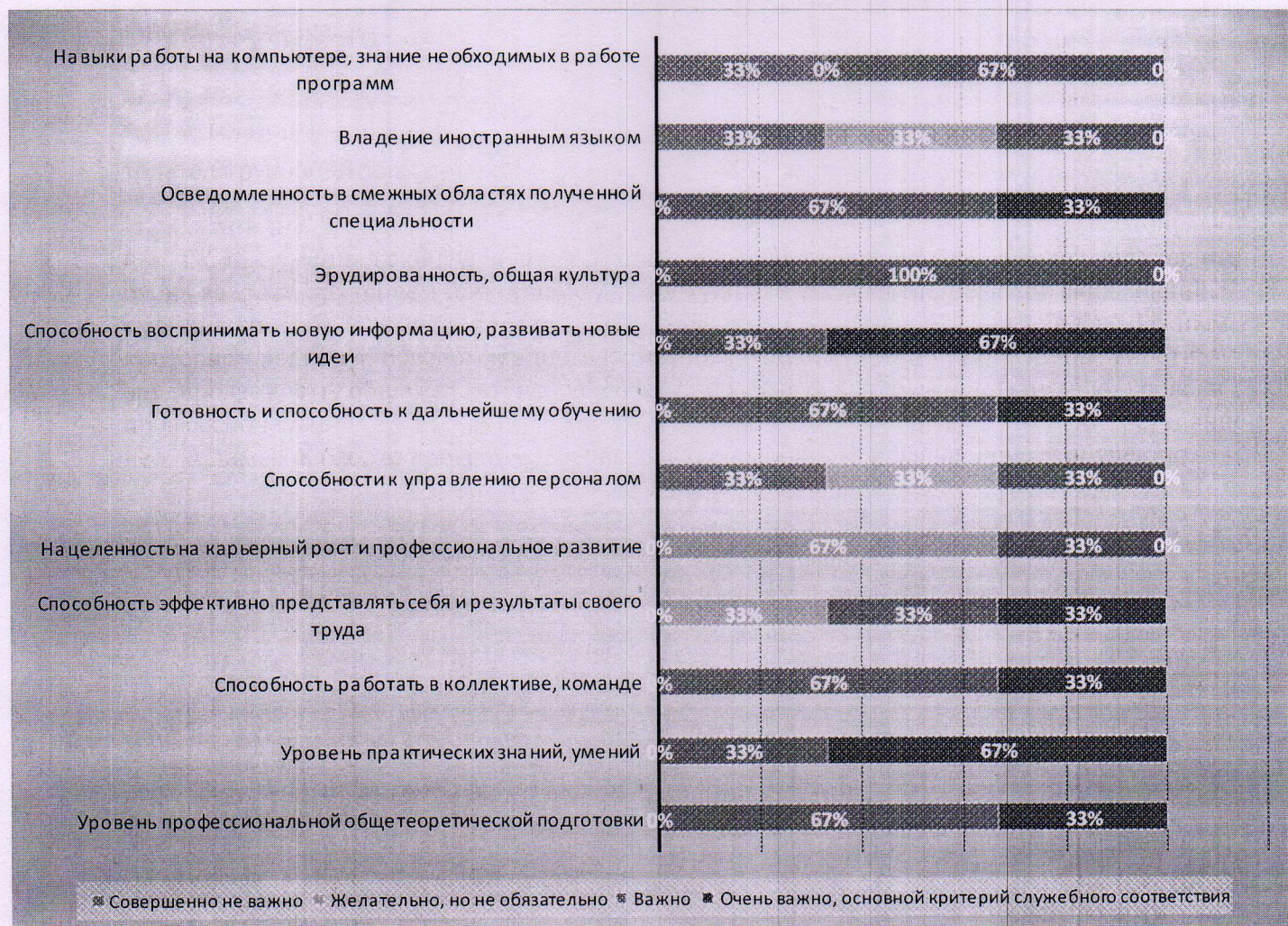


Рис. 9. Диаграмма критериев профессиональных знаний и умений, необходимых при приеме на работу сотрудника

Вопрос 10. Какие позиции являются гарантом качества подготовки выпускников филиала Псков ГУ?

Анализ. На вопрос о важных критериях качества подготовки выпускников работодатели отметили следующие позиции: научно-методический уровень программ обучения и оценки знаний студентов; материально-техническая база и информационное обеспечение учебного процесса в вузе; уровень квалификации профессорско-преподавательского состава вуза; внутривузовская система оценки качества подготовки выпускников; государственная аккредитация вуза.

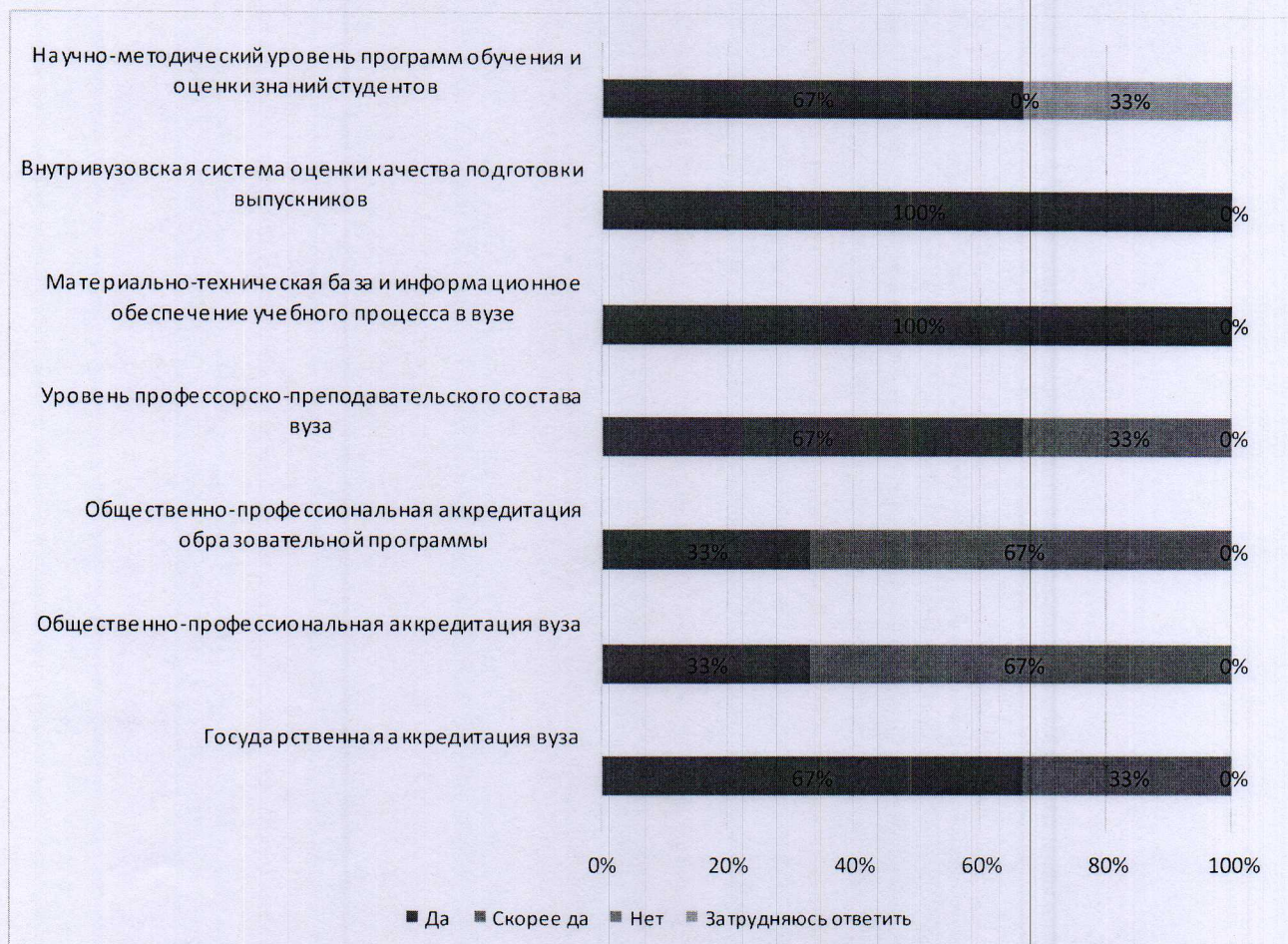


Рис. 10. Диаграмма позиций гаранта качества подготовки выпускников филиала ПсковГУ.

Выводы

Полученные результаты свидетельствуют об удовлетворенности работодателей качеством подготовки выпускников по образовательной программе направление 15.03.04 Конструкторско-технологическое обеспечение машиностроительных производств, профиль «Технология машиностроения». Работодатели принимают участие в реализации образовательной программы. Профильные предприятия заинтересованы в расширении сотрудничества с филиалом ПсковГУ в целях подготовки специалистов.

Анкета работодателя
Уважаемый работодатель!

Назовите пожалуйста полное наименование Вашей организации:

№ п/п	Вопросы представителям работодателей аккредитуемой программы	Ответ
1.	Как часто Ваша организация трудоустраивает выпускников филиала ПсковГУ, завершивших обучение по образовательной программе?	- Эпизодически - Систематически (1 человек в год и более)
2.	Какое количество выпускников филиала ПсковГУ трудоустроено в Вашей организации?	- 1 человек - 2-4 человека - 5-10 человек - Более 10 человек
3.	Является ли диплом, полученный в филиале ПсковГУ критерием при приеме на работу?	- Да, мы отдаем предпочтение выпускникам филиала - Да, филиал ПсковГУ, как и некоторые другие вузы являются приоритетными - Не более, чем диплом любого другого вуза
4.	Что, на Ваш взгляд является критериями конкурентоспособности филиала ПсковГУ?	- Качество подготовки выпускников - Государственный университет - Наличие лицензии и государственной аккредитации - Наличие аккредитации общественных органов
5.	Оцените уровень профессиональных компетенций выпускников филиала ПсковГУ	- Неудовлетворительный - Удовлетворительный - Хороший - Отличный, высокий
6.	Вы имеете постоянные контакты с филиалом ПсковГУ по вопросам содержания и качества подготовки выпускников по образовательной программе?	- Да - Нет
7.	Удовлетворены ли Вы результативностью реагирования филиала на Ваши запросы и пожелания, в рамках реализации образовательных программ?	- Да - Нет - Никогда не обращались с такими запросами или пожеланиями
8.	Предоставляете ли Вы базу для практики обучающимися по образовательной программе филиала ПсковГУ?	- Да, постоянно - Да, иногда - Нет
9.	Какие профессиональные знания, умения важны именно для Вас (работодателя/руководителя) при приеме на работу сотрудника?	
9.1.	Уровень профессиональной общетеоретической подготовки	- Совершенно не важно - Желательно, но не обязательно

№ п/п	Вопросы представителям работодателей аккредитуемой программы	Ответ
		<ul style="list-style-type: none"> - Важно -Очень важно, основной критерий служебного соответствия
9.2.	Уровень практических знаний, умений	<ul style="list-style-type: none"> - Совершенно не важно -Желательно, но не обязательно - Важно -Очень важно, основной критерий служебного соответствия
9.3.	Способность работать в коллективе, команде	<ul style="list-style-type: none"> - Совершенно не важно -Желательно, но не обязательно - Важно -Очень важно, основной критерий служебного соответствия
9.4.	Способность эффективно представлять себя и результаты своего труда	<ul style="list-style-type: none"> - Совершенно не важно -Желательно, но не обязательно - Важно -Очень важно, основной критерий служебного соответствия
9.5.	Нацеленность на карьерный рост и професси- ональное развитие	<ul style="list-style-type: none"> - Совершенно не важно -Желательно, но не обязательно - Важно -Очень важно, основной критерий служебного соответствия
9.6.	Способности к управлению персоналом	<ul style="list-style-type: none"> - Совершенно не важно -Желательно, но не обязательно - Важно -Очень важно, основной критерий служебного соответствия
9.7.	Готовность и способность к дальнейшему обучению	<ul style="list-style-type: none"> - Совершенно не важно -Желательно, но не обязательно - Важно -Очень важно, основной критерий служебного соответствия
9.8.	Способность воспринимать новую информа- цию, развивать новые идеи	<ul style="list-style-type: none"> - Совершенно не важно -Желательно, но не обязательно - Важно -Очень важно, основной критерий служебного соответствия
9.9.	Эрудированность, общая культура	<ul style="list-style-type: none"> - Совершенно не важно -Желательно, но не обязательно - Важно -Очень важно, основной критерий служебного соответствия
9.10.	Осведомленность в смежных областях полу- ченной специальности	<ul style="list-style-type: none"> - Совершенно не важно -Желательно, но не обязательно - Важно -Очень важно, основной критерий служебного соответствия
9.11.	Владение иностранным языком	<ul style="list-style-type: none"> - Совершенно не важно -Желательно, но не обязательно

№ п/п	Вопросы представителям работодателей аккредитуемой программы	Ответ
		<ul style="list-style-type: none"> - Важно -Очень важно, основной критерий служебного соответствия
9.12.	Навыки работы на компьютере, знание необходимых в работе программ	<ul style="list-style-type: none"> - Совершенно не важно -Желательно, но не обязательно - Важно -Очень важно, основной критерий служебного соответствия
10.	Какие из ниже перечисленных позиций являются гарантом качества подготовки выпускников филиала ПсковГУ...?	
10.1.	Государственная аккредитация вуза	<ul style="list-style-type: none"> - Да - Скорее да - Нет - Затрудняюсь ответить
10.2.	Общественно-профессиональная аккредитация вуза	<ul style="list-style-type: none"> - Да - Скорее да - Нет - Затрудняюсь ответить
10.3.	Общественно-профессиональная аккредитация образовательной программы	<ul style="list-style-type: none"> - Да - Скорее да - Нет - Затрудняюсь ответить
10.4.	Уровень квалификации профессорско-преподавательского состава вуза	<ul style="list-style-type: none"> - Да - Скорее да - Нет - Затрудняюсь ответить
10.5.	Материально-техническая база и информационное обеспечение учебного процесса в вузе	<ul style="list-style-type: none"> - Да - Скорее да - Нет - Затрудняюсь ответить
10.6.	Внутривузовская система оценки качества подготовки выпускников	<ul style="list-style-type: none"> - Да - Скорее да - Нет - Затрудняюсь ответить
10.7.	Научно-методический уровень программ обучения и оценки знаний студентов	<ul style="list-style-type: none"> - Да - Скорее да - Нет - Затрудняюсь ответить
11.	Ваши предложения по совершенствованию образовательных программ филиала ПсковГУ, в выпускниках которых вы заинтересованы	Перечислите предложения

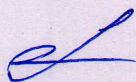
С.А. Катченков



Директор филиала

ПсковГУ в г. Великие Луки Псковской области

М.Н. Сипкина



Заместитель директора по учебно-производственной

работе филиала ПсковГУ в г. Великие Луки

Псковской области