

Министерство науки и высшего образования Российской Федерации  
**Филиал**  
Федерального государственного бюджетного образовательного учреждения  
высшего образования  
**"Псковский государственный университет"**  
в г. Великие Луки Псковской области

**Протокол**  
анкетирования работодателей

по образовательной программе  
38.03.01 «Экономика», профиль «Экономика предприятий и организаций»

17.03.2022

**Цель анкетирования.** Получение информации о взаимодействии с работодателями, а также их удовлетворенности качеством реализации образовательной программы.

В анкетировании приняли участие профильные организации и предприятия города и региона.

Анкета состояла из 10 вопросов, которые позволяют увидеть взаимодействие работодателей с филиалом ПсковГУ в рамках реализации образовательной программы, а также востребованность и удовлетворённость качеством подготовки выпускников. Форма анкеты представлена в Приложении 1.

**Вопрос 1.** Участвует ли ваша организация в трудоустройстве выпускников филиала ПсковГУ, завершивших обучение по образовательной программе?

**Анализ.** На основе ответов работодателей делаем выводы, что 50 % опрошенных организаций трудоустраивают выпускников эпизодически, 20 % систематически (1 человека и более в год), 30% намерены трудоустраивать при наличии вакансии на профильные должности.



Рис. 1. Диаграмма частоты трудоустройства выпускников



**Вопрос 2.** Является ли диплом, полученный в филиале ПсковГУ критерием при приеме на работу?

**Анализ.** Большая часть опрошенных отдает предпочтение выпускникам, получившим диплом филиала, так как он является приоритетным наравне с другими вузами.

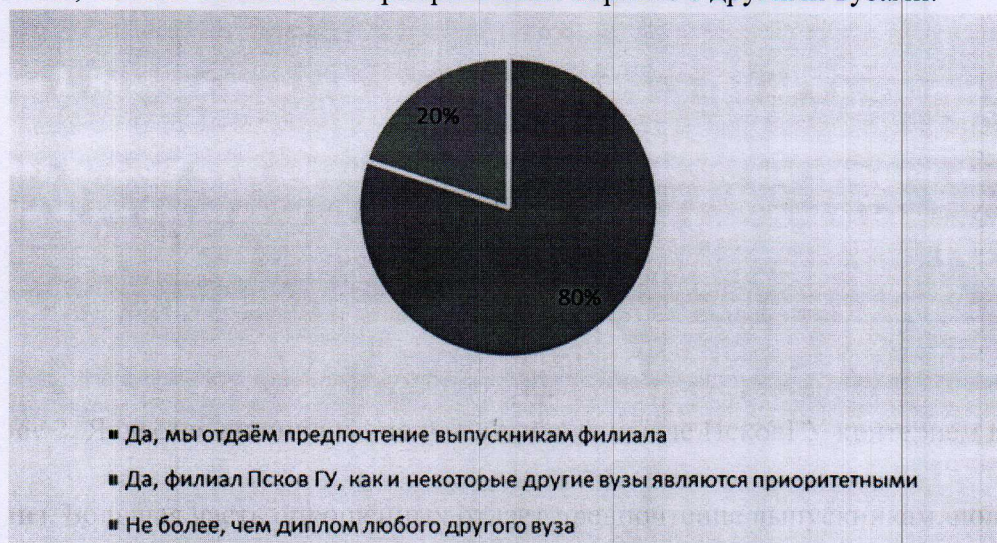


Рис. 2. Диаграмма приоритетности диплома, полученного в филиале ПсковГУ

**Вопрос 3.** Что на Ваш взгляд является критериями конкурентоспособности филиала ПсковГУ?

**Анализ.** Критериями конкурентоспособности филиала является качество подготовки выпускников по образовательной программе – 34 %, статус государственного университета – 33%, наличие лицензии и государственной аккредитации на образовательную деятельность – 33%.



Рис. 3. Критерии конкурентоспособности филиала ПсковГУ



**Вопрос 4.** Оцените уровень профессиональных компетенций выпускников по образовательной программе.

**Анализ.** Согласно ответам респондентов, высоко оценены такие компетенции как: способность работать в коллективе; готовность и способность к обучению; способность воспринимать новую информацию, развивать новые идеи; эрудированность и общая культура.

На хорошем уровне были отмечены следующие компетенции: уровень профессиональной общетеоретической подготовки; уровень практических знаний и умений; способность эффективно представлять себя и результаты труда; нацеленность на карьерный рост и профессиональное развитие; способность к управлению персоналом; осведомленность в смежных областях полученной специальности; навыки работы на компьютере, знание необходимых в работе программ.

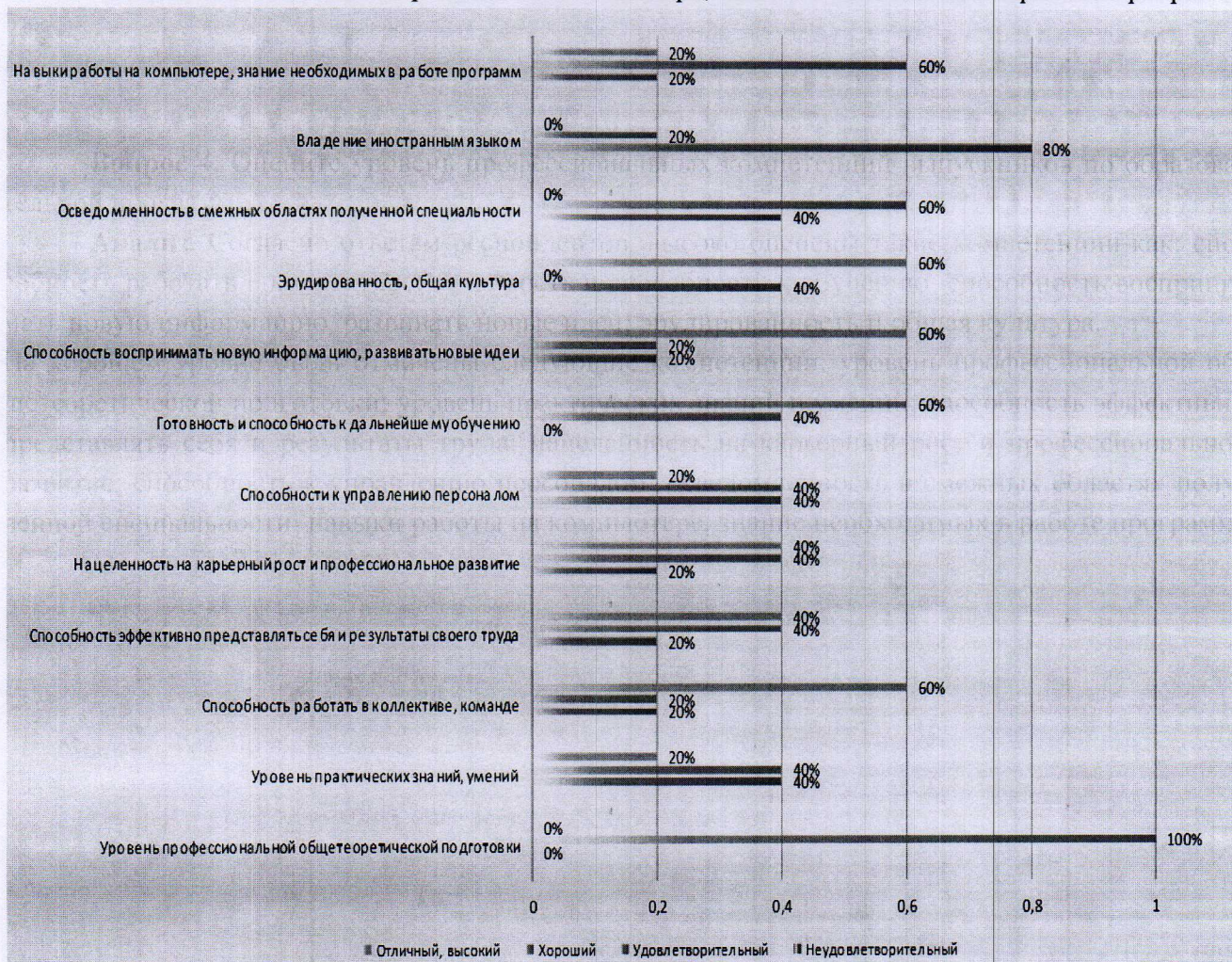


Рис. 4. Диаграмма оценки уровня профессиональных компетенций выпускников по образовательной программе



**Вопрос 5.** Вы имеете постоянные контакты с филиалом ПсковГУ по вопросам содержания и качества подготовки выпускников по образовательной программе?

**Анализ.** 80 % процентов опрошенных представителей работодателей поддерживают постоянные контакты с филиалом по вопросам содержания и качества подготовки выпускников по образовательной программе.

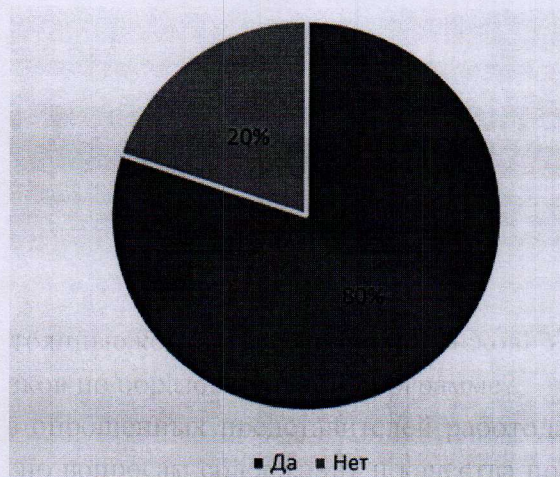


Рис. 5. Диаграмма взаимодействия организаций по вопросам содержания и качества подготовки выпускников образовательной программы

**Вопрос 6.** Удовлетворены ли Вы результативностью реагирования филиала на Ваши запросы и пожелания в рамках реализации образовательной программы?

**Анализ.** На вопрос о результативности реагирования филиала на запросы и пожелания в рамках реализации образовательной программы 100 % респондентов ответили «ДА».



Рис.6. Диаграмма результативности реагирования филиала на пожелания организаций в рамках реализации образовательной программы



**Вопрос 7.** Предоставляете ли Вы базу для практики обучающимся по образовательной программе филиала ПсковГУ?

**Анализ.** 60 % респондентов предоставляют базу для прохождения разных видов практик на постоянной основе, 20 % - иногда принимают обучающихся для прохождения практики, 20 % ответили, что не предоставляют места для прохождения практики.

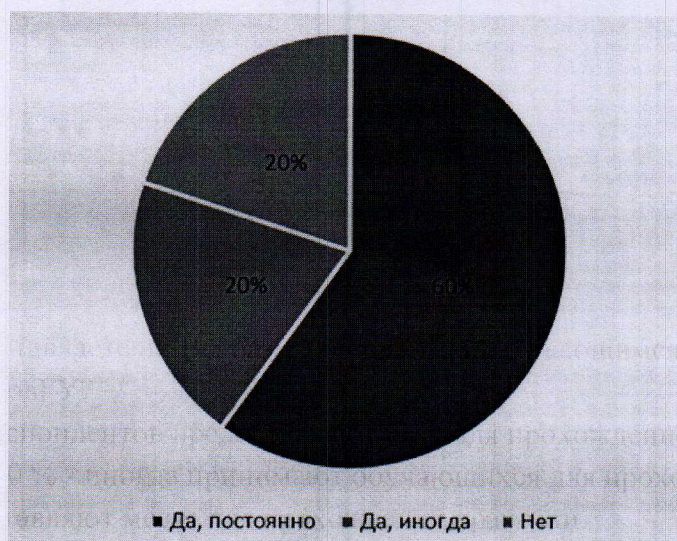


Рис.8. Диаграмма предоставления базы для практик обучающихся по образовательной программе

**Вопрос 9.** Какие профессиональные знания, умения важны именно для Вас (работодателя/руководителя) при приеме на работу сотрудника?

**Анализ.** Заданный вопрос работодателям позволяет понять какие профессиональные знания, умения важны для них при приеме на работу сотрудника. Анализ показал, что очень важным критерием при приеме на работу является: нацеленность на карьерный рост и профессиональное развитие; навыки работы на компьютере, знание необходимых в работе программ; способность воспринимать новую информацию, развивать новые идеи; готовность и способность к дальнейшему обучению. Важным критерием является: осведомленность в смежных областях полученной специальности; эрудированность, общая культура; способности к управлению персоналом; способность эффективно представлять себя и результаты своего труда; способность эффективно представлять себя и результаты своего труда; способность работать в коллективе, команде; уровень практических знаний, умений; уровень профессиональной общетеоретической подготовки.



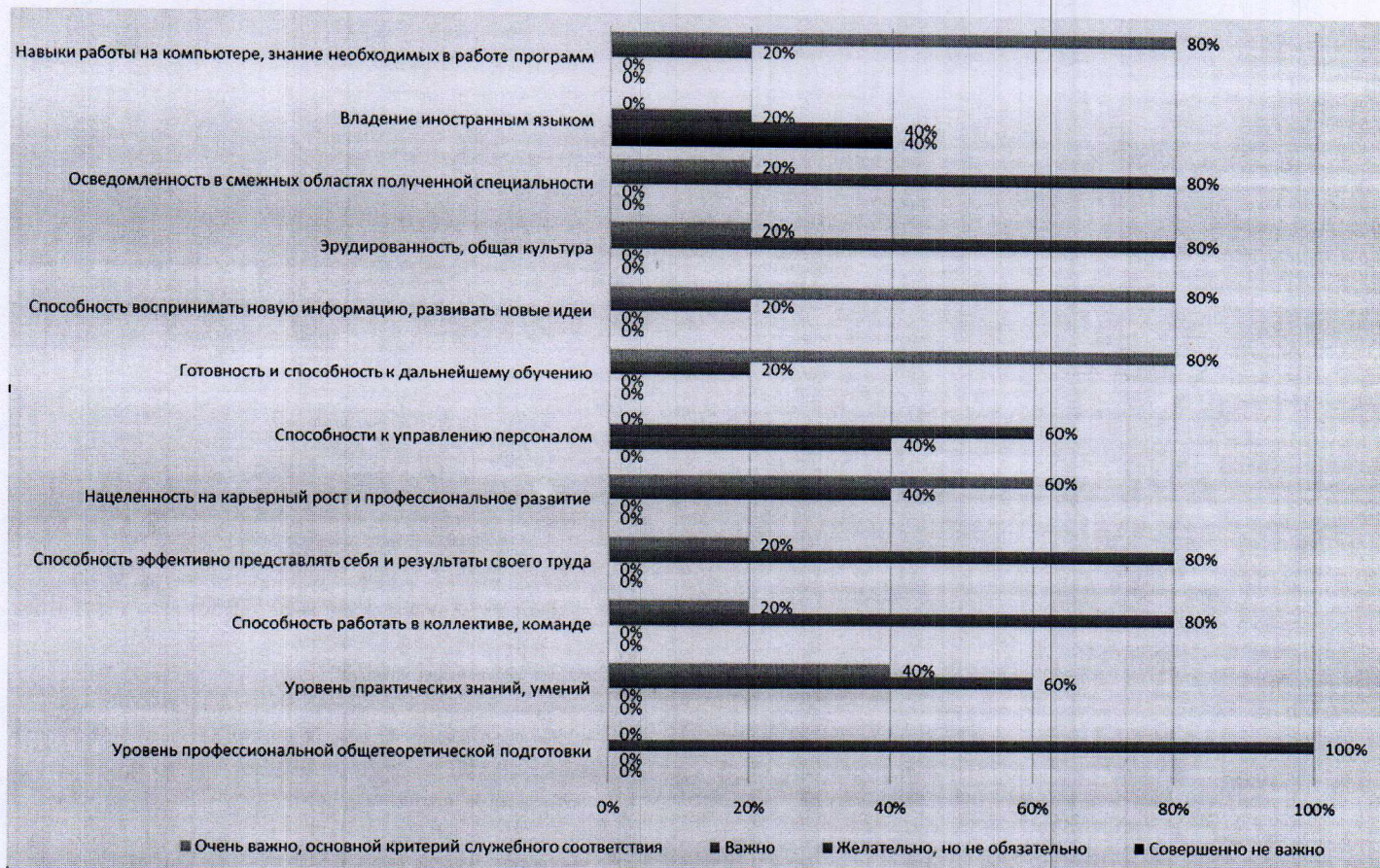


Рис. 8. Диаграмма критериев профессиональных знаний и умений, необходимых при приеме на работу сотрудника

**Вопрос 9.** Какие позиции являются гарантом качества подготовки выпускников филиала ПсковГУ?

**Анализ.** На вопрос о важных критериях качества подготовки выпускников работодатели отметили следующие позиции: научно-методический уровень программ обучения и оценки знаний студентов; материально-техническая база и информационное обеспечение учебного процесса в вузе; уровень квалификации профессорско-преподавательского состава вуза; внутривузовская система оценки качества подготовки выпускников; государственная аккредитация вуза; общественно-профессиональная аккредитация образовательной программы.



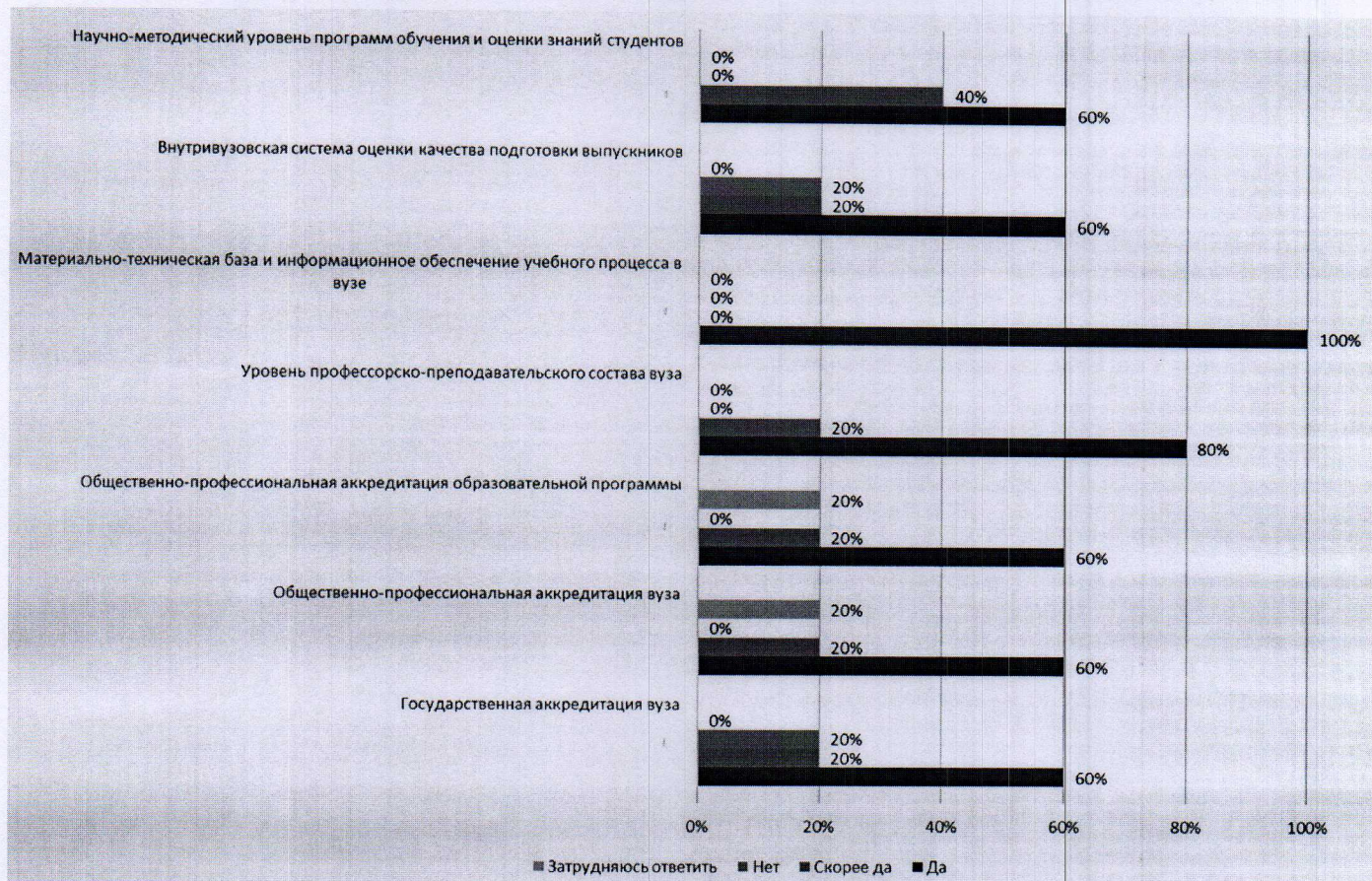


Рис. 9. Диаграмма позиций гаранта качества подготовки выпускников филиала ПсковГУ.

### Выводы

Полученные результаты свидетельствуют об удовлетворенности работодателей качеством подготовки выпускников по образовательной программе 38.03.01 «Экономика», профиль «Экономика предприятий и организаций». Работодатели принимают участие в реализации образовательной программы. Профильные предприятия заинтересованы в расширении сотрудничества с филиалом ПсковГУ в целях подготовки специалистов.



## Анкета работодателя

*Уважаемый работодатель!*

Назовите пожалуйста полное наименование Вашей организации:

№ п/п	Вопросы представителям работодателей аккредитуемой программы	Ответ
1.	Участвует ли ваша организация в трудоустройстве выпускников филиала ПсковГУ, завершивших обучение по образовательной программе?	<ul style="list-style-type: none"> <li>- Да, эпизодически</li> <li>- Да, систематически (1 человек в год и более)</li> <li>- Есть намерения трудоустроить выпускников при наличии вакансий</li> </ul>
2.	Является ли диплом, полученный в филиале ПсковГУ критерием при приеме на работу?	<ul style="list-style-type: none"> <li>- Да, мы отдаем предпочтение выпускникам филиала</li> <li>- Да, филиал ПсковГУ, как и некоторые другие вузы являются приоритетными</li> <li>- Не более, чем диплом любого другого вуза</li> </ul>
3.	Что, на Ваш взгляд является критериями конкурентоспособности филиала ПсковГУ?	<ul style="list-style-type: none"> <li>- Качество подготовки выпускников</li> <li>- Государственный университет</li> <li>- Наличие лицензии и государственной аккредитации</li> <li>- Наличие аккредитации общественных органов</li> </ul>
4.	Оцените уровень профессиональных компетенций выпускников филиала ПсковГУ	<ul style="list-style-type: none"> <li>- Неудовлетворительный</li> <li>- Удовлетворительный</li> <li>- Хороший</li> <li>-Отличный, высокий</li> </ul>
5.	Вы имеете постоянные контакты с филиалом ПсковГУ по вопросам содержания и качества подготовки выпускников по образовательной программе?	<ul style="list-style-type: none"> <li>- Да</li> <li>- Нет</li> </ul>
6.	Удовлетворены ли Вы результативностью реагирования филиала на Ваши запросы и пожелания, в рамках реализации образовательных программ?	<ul style="list-style-type: none"> <li>- Да</li> <li>- Нет</li> <li>- Никогда не обращались с такими запросами или пожеланиями</li> </ul>
7.	Предоставляете ли Вы базу для практики обучающимся по образовательной программе филиала ПсковГУ?	<ul style="list-style-type: none"> <li>- Да, постоянно</li> <li>- Да, иногда</li> <li>- Нет</li> </ul>
8.	Какие профессиональные знания, умения важны именно для Вас (работодателя/руководителя) при приеме на работу сотрудника?	
9.1.	Уровень профессиональной общетеоретической подготовки	<ul style="list-style-type: none"> <li>- Совершенно не важно</li> <li>-Желательно, но не обязательно</li> <li>- Важно</li> </ul>

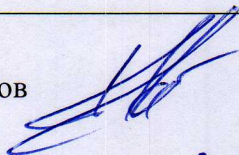


№ п/п	Вопросы представителям работодателей аккредитуемой программы	Ответ
		-Очень важно, основной критерий служебного соответствия
9.2.	Уровень практических знаний, умений	- Совершенно не важно -Желательно, но не обязательно - Важно -Очень важно, основной критерий служебного соответствия
9.3.	Способность работать в коллективе, команде	- Совершенно не важно -Желательно, но не обязательно - Важно -Очень важно, основной критерий служебного соответствия
9.4.	Способность эффективно представлять себя и результаты своего труда	- Совершенно не важно -Желательно, но не обязательно - Важно -Очень важно, основной критерий служебного соответствия
9.5.	Нацеленность на карьерный рост и професси- ональное развитие	- Совершенно не важно -Желательно, но не обязательно - Важно -Очень важно, основной критерий служебного соответствия
9.6.	Способности к управлению персоналом	- Совершенно не важно -Желательно, но не обязательно - Важно -Очень важно, основной критерий служебного соответствия
9.7.	Готовность и способность к дальнейшему обучению	- Совершенно не важно -Желательно, но не обязательно - Важно -Очень важно, основной критерий служебного соответствия
9.8.	Способность воспринимать новую информа- цию, развивать новые идеи	- Совершенно не важно -Желательно, но не обязательно - Важно -Очень важно, основной критерий служебного соответствия
9.9.	Эрудированность, общая культура	- Совершенно не важно -Желательно, но не обязательно - Важно -Очень важно, основной критерий служебного соответствия
9.10.	Осведомленность в смежных областях полу- ченной специальности	- Совершенно не важно -Желательно, но не обязательно - Важно -Очень важно, основной критерий служебного соответствия
9.11.	Владение иностранным языком	- Совершенно не важно -Желательно, но не обязательно - Важно



№ п/п	Вопросы представителям работодателей аккредитуемой программы	Ответ
		-Очень важно, основной критерий служебного соответствия
9.12.	Навыки работы на компьютере, знание необходимых в работе программ	- Совершенно не важно -Желательно, но не обязательно - Важно -Очень важно, основной критерий служебного соответствия
10.	Какие из ниже перечисленных позиций являются гарантом качества подготовки выпускников филиала ПсковГУ...?	
10.1.	Государственная аккредитация вуза	- Да - Скорее да - Нет - Затрудняюсь ответить
10.2.	Общественно-профессиональная аккредитация вуза	- Да - Скорее да - Нет - Затрудняюсь ответить
10.3.	Общественно-профессиональная аккредитация образовательной программы	- Да - Скорее да - Нет - Затрудняюсь ответить
10.4.	Уровень квалификации профессорско-преподавательского состава вуза	- Да - Скорее да - Нет - Затрудняюсь ответить
10.5.	Материально-техническая база и информационное обеспечение учебного процесса в вузе	- Да - Скорее да - Нет - Затрудняюсь ответить
10.6.	Внутривузовская система оценки качества подготовки выпускников	- Да - Скорее да - Нет - Затрудняюсь ответить
10.7.	Научно-методический уровень программ обучения и оценки знаний студентов	- Да - Скорее да - Нет - Затрудняюсь ответить
11.	Ваши предложения по совершенствованию образовательных программ филиала ПсковГУ, в выпускниках которых вы заинтересованы	Перечислите предложения

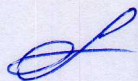
С.А. Катченков



Директор филиала

ПсковГУ в г. Великие Луки Псковской области

М.Н. Сипкина



Заместитель директора по учебно-производственной работе филиала ПсковГУ в г. Великие Луки Псковской области